

捷克共和国

BONATRANS GROUP a.s.

Revoluční 1234  
735 94 Bohumín  
捷克共和国

捷克共和国

Gutehoffnungshütte Radsatz GmbH

Gartenstrasse 40  
D-46145 Oberhausen  
德国

印度

Bonatrans India Private Limited

Plot No. A - 119  
Shendra Five Star Industrial Area  
Shendra MIDC, Aurangabad - 431 154  
Maharashtra, 印度

中国

Bonatrans Asia Limited

Jinyuan Tower 525  
Beiyuan Road 36#  
Chaoyang District, Beijing

[www.ghh-bonatrans.com](http://www.ghh-bonatrans.com)



# 我们永远在快车道



## 高速列车

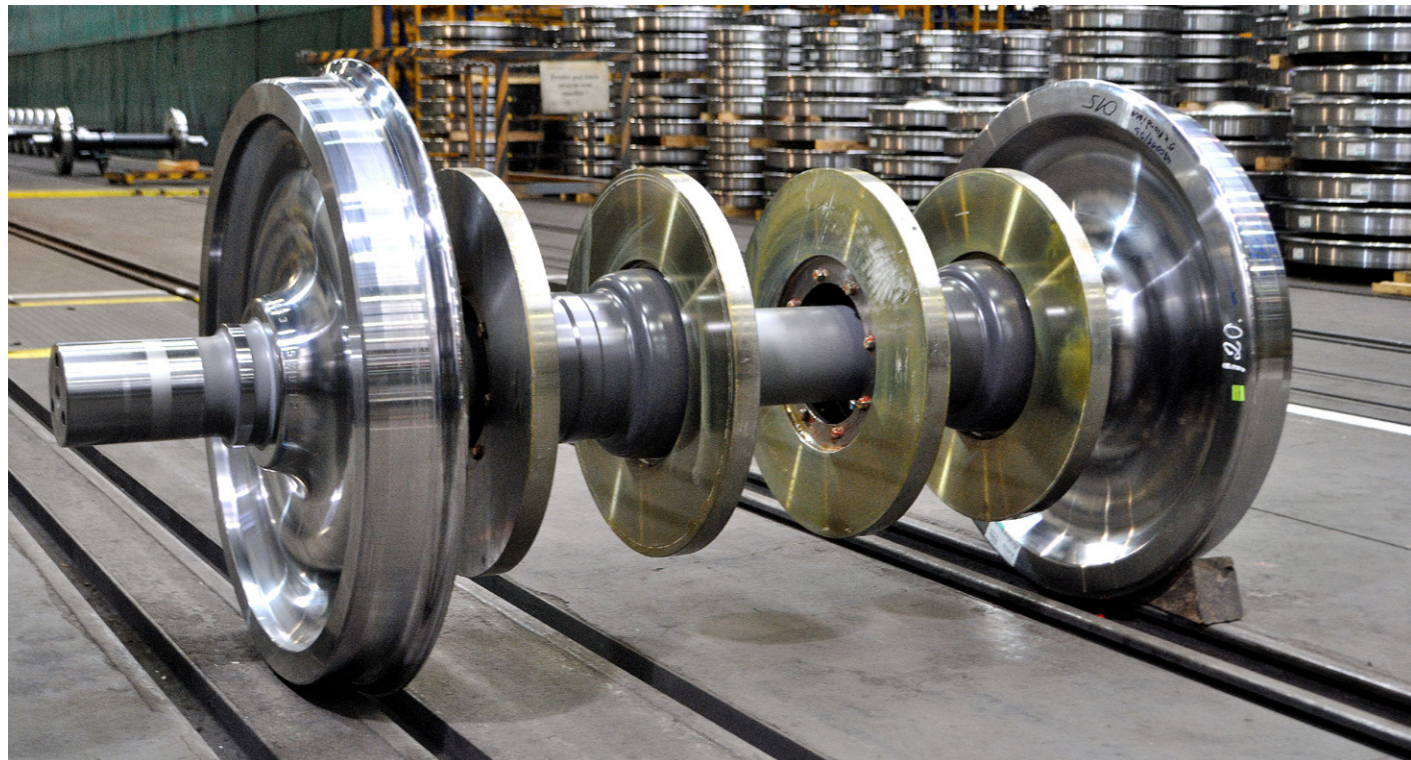


## 高速列车的未来

本公司拥有轮对使用于各领域所取得的广泛经验，同时可以提供高铁优化和创新产品及其解决方案。

本公司始终致力于为客户提供最高品质和最具价值的解决方案，采购成本/运营成本和产品使用效果，并使三者形成最佳比例。

本公司为世界各地要求最高的客户提供轮对，车轮和车轴。公司产品已被全球领先的高速列车制造商广泛使用，例如阿尔斯通（TGV高速列车），西门子和庞巴迪（德国的ICE城际特快列车）等。



## 特选客户

ALSTOM

BOMBARDIER  
the evolution of mobilityHYUNDAI  
Rotem

SIEMENS

DB

renfe

SJ

SNCF

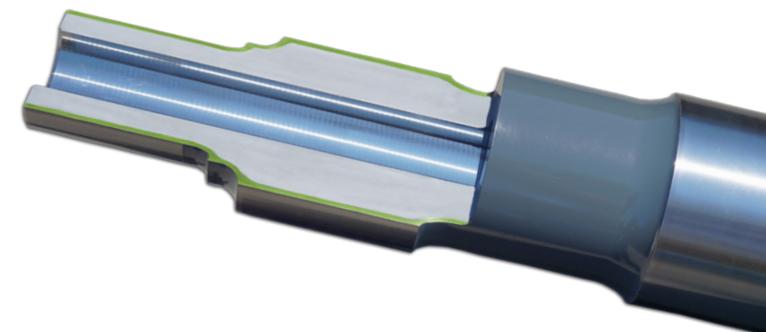
## 创新的感应淬火车轴

BONAXLE® 是我们应对高速列车日益提高的安全性及可靠性要求，同时显著降低生命周期成本（LCC）的先进解决方案。

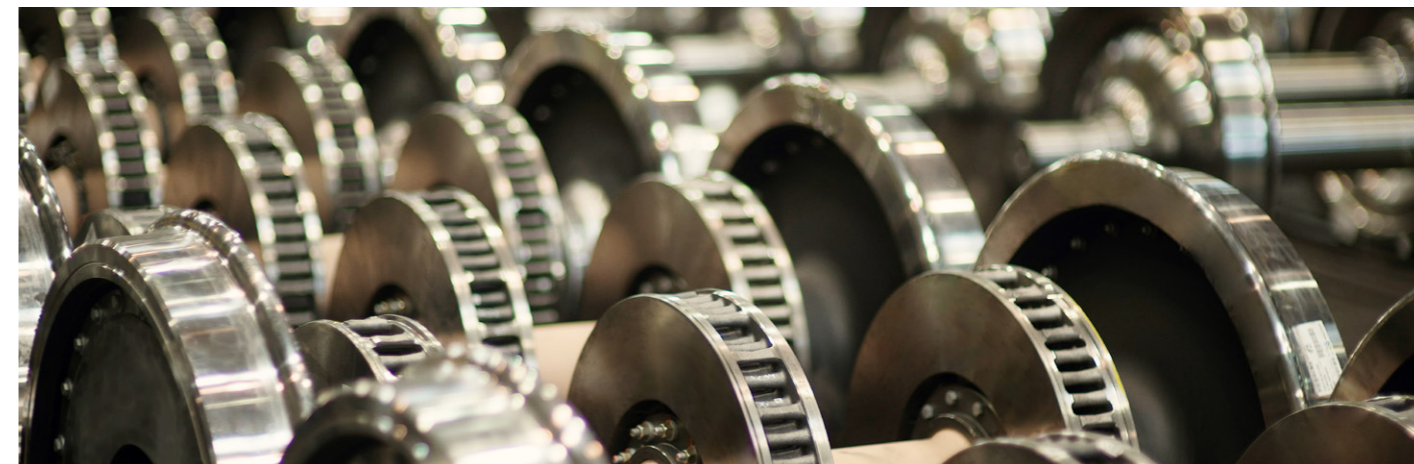
BONAXLE® 技术很可能给欧洲及其它地区的铁路带来革命性的改变。GHH-BONATRANS成功对已成熟应用于日本的技术进行了改进，使其适用于欧洲铁路产品的规格及钢号。这种创新的技术可以提高所有类型的车轴的强度，而无需调整车轴的几何形状或材料钢号。

## 主要特征

- 提高安全性，降低生命周期成本（LCC）
- 使旧平台符合现行的安全规定
- 杜绝裂纹萌生，从而延长无损探伤的间隔
- 列车运营中轴身不会受损，因此不存在损坏涂层修复的问题。事实上可以不使用任何涂层。
- 在对轮对进行检修时，不会出现车轮被卡住的问题。



## 丰富的经验和独特的专长



- 长期的经验
- 为最具挑战性的项目量身定制解决方案
- 先进的技术确保质量参数的提高
- 为产品的整个生命周期提供服务

- 本公司曾向全世界供应数以千计的车轮，车轴和轮对
- 本公司曾供货于最先进的的项目，例如TGV、ICE、KTX-1、HEMU
- 车轮加工的精度可达到±0.3毫米或更高的精度，最大静态失衡量可以达到12.5克米
- 独特和高效的涂层系统确保产品在高速应用中的耐用性